

令和6年度 九州国際大学付属高等学校 一般入試 模範解答

国語

問七 1	問八 3	問六 仰せらるる	問三 3	問四 X 5 Y 2 Z 4	問五 2	問一 のたもうよう	問二 I 3 II 1 III 4	問七 1	問八 3	問九 2	問六 走るってこ	問三 2	問四 走り	問五 4	問一 I 1 II 4 III 2	問二 A 2 B 3 C 1	問十一 4	問十三 3	問十 予めよ とに こ対い するとよ るに 行対い 為しと 為して思 。てっ いいて ねた	問八 3	問九 1	問五 2	問六 4	問七 2	問四 たいた なくく しした 思思 慮慮 もも 検検 証証 もも	問三 為だつた。	問二 I 5 II 2 III 1	問一 ① 4 ② 1 ③ 2 ④ 1 ⑤ 3
---------	---------	-------------	---------	----------------------------------	---------	--------------	-------------------------------------	---------	---------	---------	-------------	---------	----------	---------	-------------------------------------	----------------------------------	----------	----------	--	---------	---------	---------	---------	---------	---	-------------	-------------------------------------	--

数学

1

(1)	(2)	(3)	(4)	(5)	(6)	(7)	(8)
68	$4\sqrt{2}$	$a = 2b - 4$	-6	$2(x-1)^2$	$x = \frac{5 \pm \sqrt{33}}{2}$	14 通り	$\angle x = 30^\circ$ $\angle y = 60^\circ$
(9)				(10)			
ア 9	イ 14.5	ウ 17	エ 21	$4 + 4\sqrt{3} \text{ cm}^2$			

2

(1)	5 個		
(2)	ア 115	イ 5	
	ウ 10	エ 12	
(3)	50 kg		

3

(1)	関数					
①	(ア) ○	(イ) ×	(ウ) ○			
(2)	(ア) ×	(イ) ×	(ウ) ○	(エ) ○		
(3)	$a = \frac{21}{4}$					

4

(1)	青	
(2)	64	回
(3)	65	回

5

(1)	ア	円周角	(2)	①	$PB : CQ = 1 : 2$
	イ	ABC		②	$S_1 : S_2 = 3 : (2a+3)$
	ウ	PBC			
	エ	2組の辺とその間の角がそれぞれ等しい			

6

(1)	36	cm^3
(2)	$4\sqrt{3}$	cm
(3)	$12 + 12\sqrt{2}$	cm

社会

1

問1	5	問2	貝塚	問3	2	問4	C → B → A	問5	3	問6	2	問7	2	問8	1
----	---	----	----	----	---	----	-----------	----	---	----	---	----	---	----	---

2

問1	下田	問2	4	問3	1	問4	うめこ	問5	A → C → B	
問6	2・3	問7	フラッグ	B	理由	総カロリー数が高い。 / バランスが良い。 / 動物性が増えた。 など				

3

問1	2	問2	1	問3	1月31日23時(午後11時)	問4	アパルトヘイト	問5	ラテン	民族	問6	3
問7	3	問8	一人っ子政策で高齢化が進んでいる。					問9	4			

4

問1	札幌	市	問2	4	問3	6	問4	1	問5	3	問6	地場産業(伝統産業)	問7	1	問8	2
----	----	---	----	---	----	---	----	---	----	---	----	------------	----	---	----	---

5

問1	A	少子化	B	広島	問2	4	問3	1	問4	4	問5	2	問6	4	問7	3
----	---	-----	---	----	----	---	----	---	----	---	----	---	----	---	----	---

6

問1	4	問2	ワーキングプア	問3	累進課税	制度	問4	3	問5	社会資本
問6	あ	租税等	い	国債費	う	B	問7	3		

令和6年度 九州国際大学付属高等学校 一般入試 模範解答

理科

1	問1	ウ	問2	エ	問3	柔毛	問4	記号	イ	理由	・弁があるから / ・血管の壁がアより薄いから
	問5	イ	問6	エ							

2	問1	イ	問2	(1)	ア	(2)	イ・ウ	問3	(1)	13	本	(2)	26	本	問4	ウ
---	----	---	----	-----	---	-----	-----	----	-----	----	---	-----	----	---	----	---

3	問1	CaCO ₃	問2	H ₂ SO ₄ + Ba(OH) ₂ → BaSO ₄ + 2H ₂ O	問3	ウ	問4	キ	問5	NaCl
	問6	フロギストン	説							

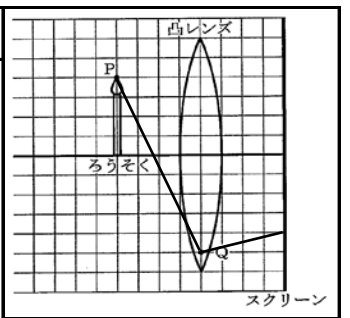
4	問1	メンデレーエフ	問2	H	問3	ZnCl ₂	問4	8.3	g	問5	オ	問6	オ
---	----	---------	----	---	----	-------------------	----	-----	---	----	---	----	---

5	問1	C	問2	i	台風	ii	梅雨(停滞)	iii	冬	問3	X	問4	エ	問5	シベリア	気団	問6	オ
---	----	---	----	---	----	----	--------	-----	---	----	---	----	---	----	------	----	----	---

6	問1	エ	問2	ア・イ・エ	問3	エ	問4	ウ	問5	力	問6	・地球よりも太陽に近いところを公転しているため ・地球よりも内側を公転しているため
---	----	---	----	-------	----	---	----	---	----	---	----	--

7	問1	(1)	1.0	A	(2)	0.75	Ω	(3)	力	(4)	0.67	W	問2	(1)	2	cm	(2)
---	----	-----	-----	---	-----	------	---	-----	---	-----	------	---	----	-----	---	----	-----

8	問1	等速直線	運動	問2	①	オ	②	ウ	③	エ	問3	ア
	問4	2	m/s	2	m	問5	エ					



英語

1	(1)	(2)	(3)	(4)	(5)
	ケ	ウ	エ	カ	オ

A															
(1)			(2)			(3)			(4)						
2番目	オ	4番目	ア	2番目	イ	4番目	ア	2番目	ア	4番目	イ	2番目	イ	4番目	オ
(5)			(6)			(7)									
2番目	ウ	4番目	オ	2番目	ア	4番目	イ	2番目	オ	4番目	ア				

B											
(1)				(2)				(3)			
訂正前	be	訂正後	been	訂正前	me	訂正後	my	訂正前	how	訂正後	what
(4)				(5)							
訂正前	living	訂正後	lived	訂正前	much	訂正後	many				

A			B								C	
(1)	(2)	(3)	(1)	(2)	(3)	(4)	(5)	(6)	(7)	(8)	(1)	(2)
ア	ウ	ウ	ク	カ	キ	ア	オ	ウ	イ	エ	エ	イ・エ

問1	問2	問3	問4	問5	問6	問7
イ	イ	ウ	ウ	イ	イ	ウ

5	① (例) Kokura Castle is my favorite place because I can	② (例) learn about the history of Kokura.
	Also, it has	③ (例) a good view from the top.