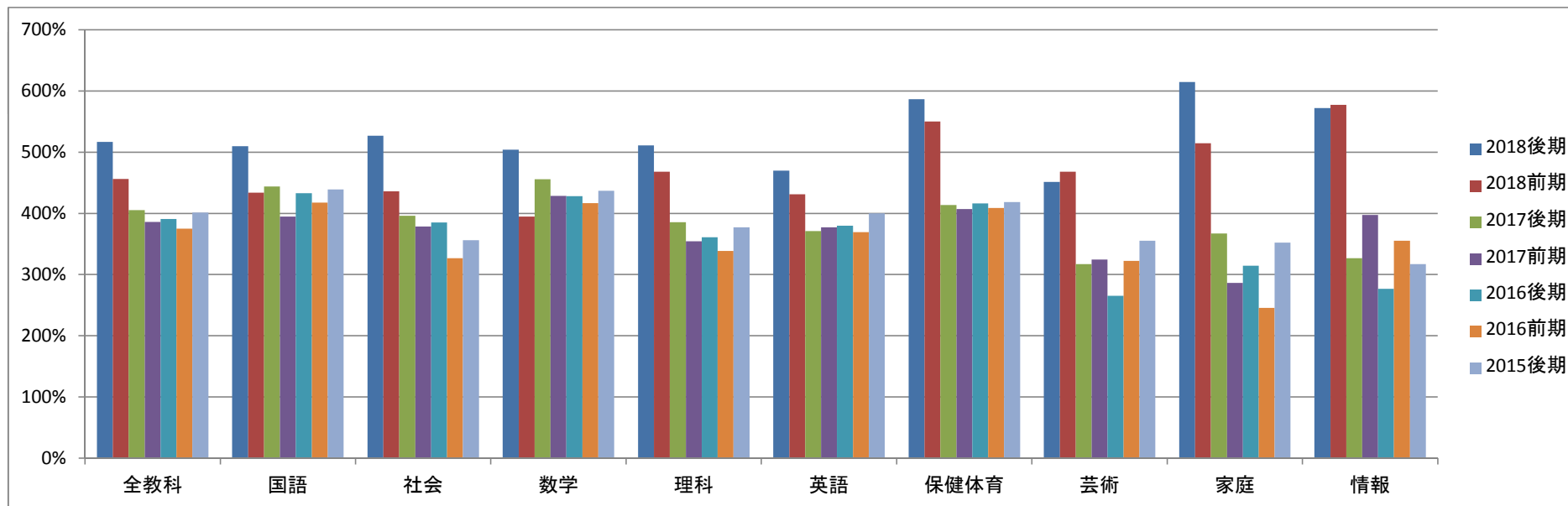


九州国際大学附属高等学校 授業満足度 教科別推移データ（2018年度後期データ）

	2018後期	2018前期	2017後期	2017前期	2016後期	2016前期	2015後期	全国平均
全教科	517%	456%	405%	386%	391%	375%	401%	397%
国語	510%	434%	444%	395%	433%	418%	439%	408%
社会	527%	436%	396%	378%	385%	327%	356%	420%
数学	504%	395%	456%	429%	428%	417%	437%	410%
理科	511%	468%	385%	355%	361%	339%	377%	369%
英語	470%	431%	371%	377%	380%	369%	400%	373%
保健体育	587%	550%	414%	407%	416%	409%	418%	412%
芸術	452%	468%	317%	324%	265%	322%	355%	400%
家庭	615%	515%	367%	286%	314%	246%	352%	422%
情報	572%	578%	327%	397%	277%	355%	317%	338%

前期との差異	前年度との差異	全国平均との差異
61%	111%	120%
76%	66%	102%
91%	131%	107%
109%	48%	94%
43%	125%	142%
39%	99%	97%
36%	173%	175%
-16%	134%	52%
100%	248%	192%
-5%	245%	234%



※2018前期より調査項目「予習・復習指数」を「説明指数」に変更しました。

九州国際大学附属高等学校 授業満足度 教科別学年別データ（2018年度後期データ）

	1年	2年	3年
全教科	514%	480%	553%
国語	518%	456%	541%
社会	542%	461%	574%
数学	427%	507%	607%
理科	513%	462%	557%
英語	457%	436%	506%
保健体育	621%	550%	575%
芸術	452%		
家庭	612%	668%	
情報	572%	577%	

