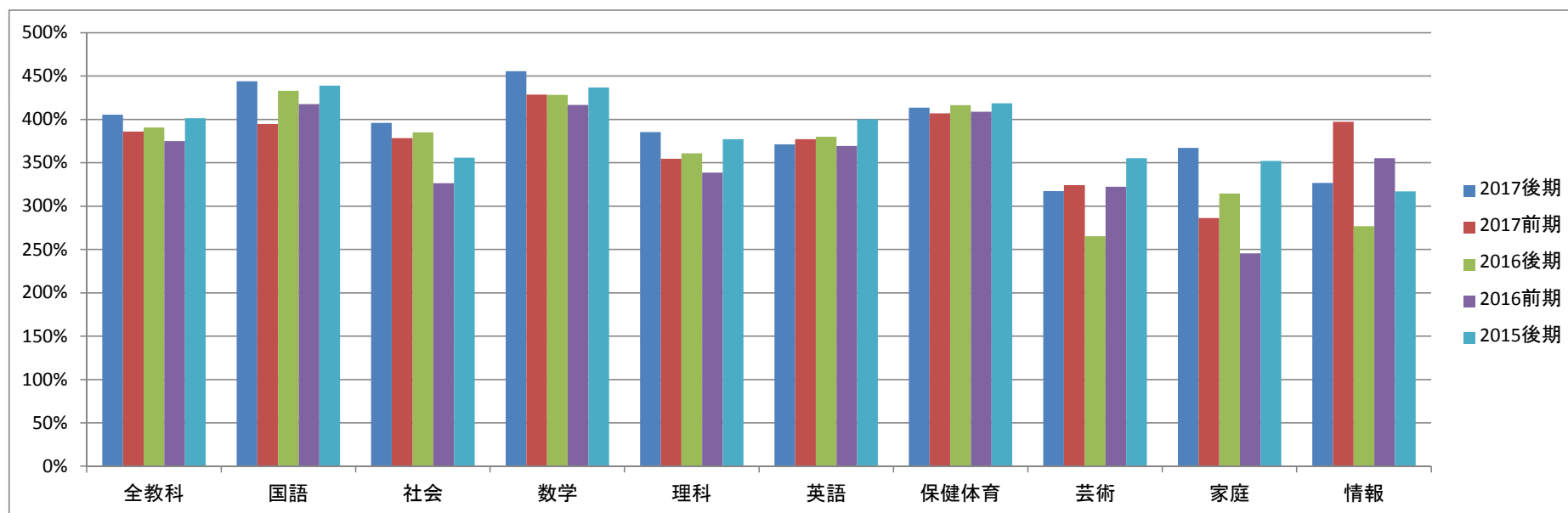


九州国際大学附属高等学校 授業満足度 教科別推移データ（2017年度後期データ）

	2017後期	2017前期	2016後期	2016前期	2015後期	全国平均
全教科	405%	386%	391%	375%	401%	343%
国語	444%	395%	433%	418%	439%	354%
社会	396%	378%	385%	327%	356%	356%
数学	456%	429%	428%	417%	437%	372%
理科	385%	355%	361%	339%	377%	311%
英語	371%	377%	380%	369%	400%	331%
保健体育	414%	407%	416%	409%	418%	358%
芸術	317%	324%	265%	322%	355%	316%
家庭	367%	286%	314%	246%	352%	329%
情報	327%	397%	277%	355%	317%	246%

前期との差異	前年度との差異	全国平均との差異
19%	15%	63%
49%	11%	90%
18%	11%	40%
27%	27%	83%
31%	24%	75%
-6%	-9%	40%
7%	-3%	55%
-7%	52%	1%
81%	53%	38%
-71%	50%	81%



九州国際大学附属高等学校 授業満足度 教科別学年別データ（2017年度後期データ）

	1年	2年	3年
全教科	380%	360%	502%
国語	460%	394%	495%
社会	342%	345%	502%
数学	431%	406%	565%
理科	374%	291%	563%
英語	327%	348%	437%
保健体育	426%	365%	504%
芸術	317%		
家庭	359%	472%	
情報	318%	434%	

